

Enfocando nuestras Fotos con el Método Getty Images - Serie Enfoque #4

Lunes 11 de febrero de 2008 por *jlr* | [Retoque](#), [Photoshop](#)

En los artículos dedicados a los mecanismos de enfoque publicados anteriormente te hemos explicado los métodos más utilizados y sencillos: la máscara de enfoque y el filtro de paso alto. En este y sucesivos tutoriales te explicaremos métodos más elaborados de enfoque orientados a obtener una mejor calidad en cuanto al ruido de la imagen o una menor degradación de la información. Empezamos con el primero de la serie: el Método Getty Images.



"[Getty Images](#)" es una de las principales agencias de fotografía de Estados Unidos. La agencia recomienda a sus fotógrafos asociados un método de enfoque específico destinado a realzar los colores y contrastar las imágenes.

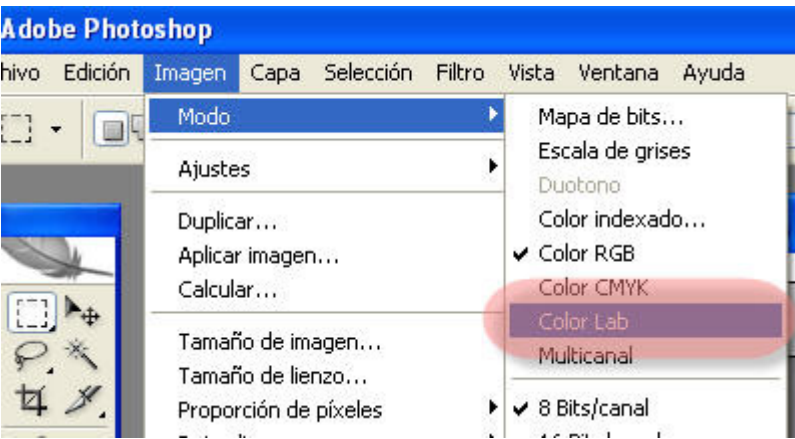
Vamos a aplicar este método, que denominaremos método de enfoque "Getty Images" sobre esta fotografía.



A continuación, los pasos:

1. Pasar la foto a modo LAB

Para ello utilizamos la opción de menú Imagen -> Modo -> Color Lab



[Descarga los Mejores Tutoriales sobre Fotografía en PDF Totalmente Gratis](#)

En dZoom hemos preparado para ti los mejores tutoriales sobre fotografía digital en PDF, listos

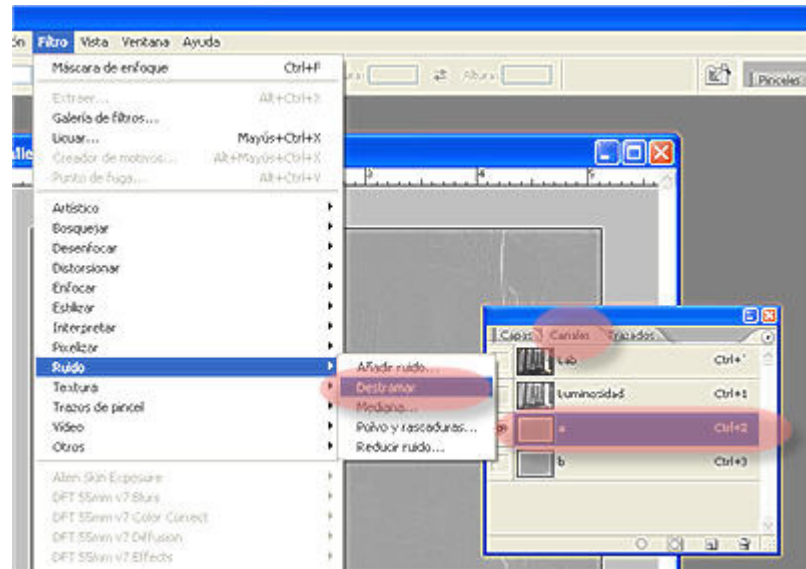
para descargar y totalmente gratis. Elige el tuyo y... ¡¡ Descárgalo Ya!!

- [Todos los Secretos de HDR en PDF Listos para Descargar](#)
- [Los 64 Consejos Clave para el Aficionado a la Fotografía en PDF](#)
 - [Los 5 Efectos Fotográficos Más Deseados en PDF](#)
- [La Guía Más Completa Sobre Conversión a Blanco y Negro](#)

2. Pasar el Filtro Ruido->Destramar a los canales A y B

En la ventana de canales, seleccionamos la solapa de Canales. Los canales que veremos al trabajar en modo Color Lab son Luminosidad, A y B.

Seleccionamos el canal A (la foto se pondrá en gris) y aplicamos el menú Filtro -> Ruído -> Destramar.



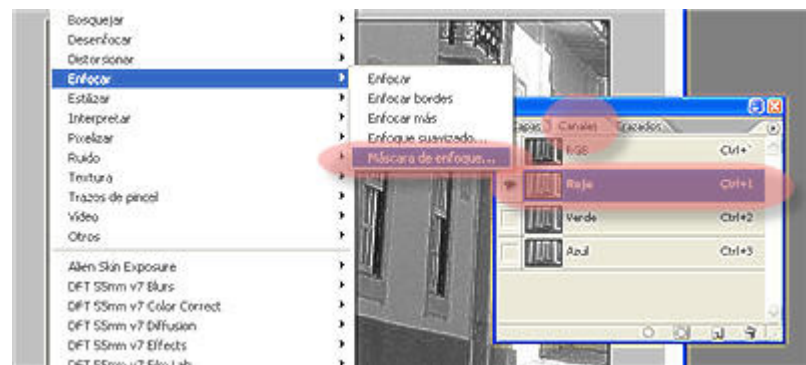
Repetimos esta operación con el canal B.

3. Pasar la foto a modo RGB

Esto lo conseguimos mediante el menú Imagen -> Modo -> RGB.

4. Aplicar la máscara de enfoque a los canales R y G

Seleccionamos de nuevo la solapa Capas de la ventana de Capas. Seleccionamos el canal R y aplicamos Filtro -> Enfocar -> Máscara de Enfoque... Seleccionamos los valores Cantidad, Radio y Umbral que nos parezcan más adecuados.



Tienes una explicación detallada de la Máscara de Enfoque y el significado de los parámetros Cantidad, Radio y Umbral en el [artículo dedicado al uso de la Máscara de Enfoque en Photoshop](#).

Repetimos la aplicación del filtro para el canal G.

Sin embargo, **vamos a dejar el canal B (azul) intacto**. Es el canal que suele acumular más ruido, y al no enfocar lo minimizamos el efecto de aparición de más ruido en nuestra foto. Y ¡listo! Ya tenemos nuestra foto enfocada.

Al destramar **se reduce el ruido de color y se consigue realzar la tonalidad** de la foto.

Aquí podeis ver el antes y el después.



Y, cómo no, la fotografía que siempre utilizamos para ilustrar los artículos de enfoque, con el resultado de aplicar el método Getty Images.



Enlaces Relacionados

- [Enfocando nuestras Fotografías: Cómo, Cuándo y Por Qué Enfocar una Foto](#)
- [Enfocando con la Máscara de Enfoque](#)
- [Enfocando con el Método de Filro de Paso Alto](#)

[¿Es tu Primera Vez por Aquí?](#)

Echa un vistazo a [los mejores artículos de dZoom](#).
Descubre mucho más sobre [Photoshop](#) · [Retoque](#) · [Trucos](#)

¿Te Gustó el Artículo? [¡¡ Añádelo a del.icio.us !!](#)

4 comentarios a 'Enfocando nuestras Fotos con el Método Getty Images - Serie Enfoque #4'

[Raúl](#)

hace 21 días

Yo suelo enfocar el Raw en el camera raw. Con el jpeg en PS algunas veces empleo este método descrito aquí y también Transición de enfoque en modo Luminosidad.

Sugerencias

hace unos pocos segundos

[¿Curso fotografía Canon?](#)

Buenas fotos las hace cualquiera Con el curso Aprende Freehand y Photoshop con DEUSTO gratis de Canon

[Curso Diseño Publicitario](#)

Aprende Freehand y Photoshop con DEUSTO ¡Especialízate a distancia!

[Klaus](#)

hace 21 días

Wow, excelente artículo, nunca había usado ColorLAB pero me habían hablado maravillas.

Para los enfoques daría un consejo: configurar el blanco predeterminado como "casi blanco" (R=245, G=245, B=245) y el negro predeterminado como "casi negro" (R=12, G=12, B=12). De este modo se consiguen blancos y negros que normalmente no aceptarían ningún tipo de textura.

Otro método bastante simple es encontrar el punto más claro y el más oscuro de la foto. Esto mejora de manera increíble nuestra imagen.

Saludos

[TiatorDOS](#)

hace 21 días

No conocía este método y me ha sorprendido, sobre todo en fotografía de paisajes donde si te pasas con la máscara el cielo se carga de ruido.

Excelente artículo.

[cuchiatti](#)

hace 20 días

Klaus, por favor, puedes explicarme dónde ajusto el, casi blanco, y casi negro.

Eso lo tengo que hacer para cada foto o ya queda para aplicar por defecto en todas las fotos que abra con el PS.

Gracias

Deja un Comentario

2003-2007 © Cámaras digitales y fotografía en dZoom

[Cómo Anunciarse](#) | [Aviso Legal](#) | [Política de Privacidad](#) | 