

Enfocando con el Filtro de Paso Alto - Serie Enfoque #2

Lunes 28 de enero de 2008 por *jlr* | [Retoque](#), [Photoshop](#)

Uno de los métodos más extendidos de enfoque de las fotografías digitales es la aplicación del **filtro de paso alto**. El siguiente tutorial explica paso a paso cómo aplicar el método de enfoque a través del filtro de paso alto.

Una de las ventajas de enfocar a través del filtro de paso alto es el control que tenemos sobre el resultado. Para la realización de este artículo hemos utilizado **Photoshop CS2**.

Para el ejemplo vamos a utilizar una imagen correctamente enfocada. Cuando hablo de "correctamente enfocada" me refiero a que la fotografía se tomó en unas condiciones adecuadas: una velocidad de disparo lo suficientemente rápida como para que la imagen no salga trepidada, con unas condiciones de iluminación que permitían un enfoque correcto a través del objetivo.



La imagen está tomada con un objetivo 50 mm de focal fija, con una apertura tal que permite diferenciar perfectamente la parte enfocada de la desenfocada. Un objetivo que se caracteriza además por la nitidez con la que captura las imágenes.

Pero, ¿os parece que la imagen es suficientemente nítida?

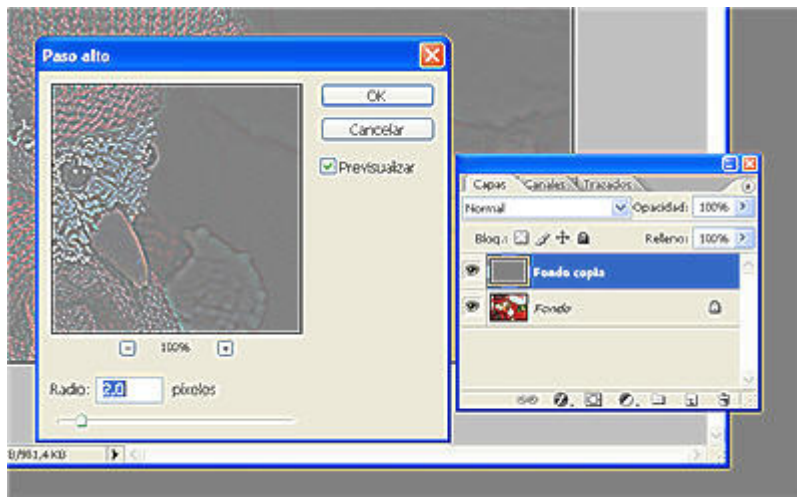
Si creéis que sí, no hace falta que leáis el resto del artículo. Pero si creéis que es mejorable, deberíais leer las líneas que vienen a continuación.

Ya hemos explicado los [motivos por los que nuestras fotos pueden necesitar un toque de nitidez adicional](#). En mi caso, de un tiempo a esta parte disparo siempre en RAW, y la imagen que estoy utilizando para el ejemplo ha sido reescalada para tener una resolución de 500x335.

El Uso del Filtro de Paso Alto en Detalle

La aplicación de este filtro es muy sencilla. A continuación describo los **pasos a realizar** para ello.

- 1) Abrimos la imagen a enfocar.
- 2) Duplicamos la capa de la imagen. Para ello, arrastro con el ratón la capa sobre el icono de nuevo, o bien pulso el botón derecho del ratón sobre la capa de la imagen y selecciono la opción de menú "Duplicar Capa".
- 3) Selecciono la nueva capa y voy al menú Filtro -> Otros -> Paso Alto.
- 4) Selecciono un radio entre 1 y 3. Puedo elegir diferentes valores menores a 1 y mayores a 3. **Lo suyo es que hagamos distintas pruebas** hasta dar con la configuración que más nos guste.



5) Cambiamos el modo de fusión de la capa sobre la que acabamos de aplicar el filtro a **Superponer, Luz Suave o Luz Intensa**.

6) Si la imagen resultante está excesivamente enfocada para nuestro gusto, basta con bajar el nivel de opacidad de la capa.

En este primer ejemplo he aplicado un radio con valor 2 y un modo de fusión Luz Suave , manteniendo la opacidad al 100%



En el segundo ejemplo he mantenido el mismo valor de radio (2), pero el modo de fusión de la capa elegido ha sido Superponer, con una opacidad del 80%.



Esta última imagen muestra un detalle de la fotografía antes de enfocar (izquierda), con Luz Lineal al 100% (centro) y con Superponer al 80% (Derecha).



En el detalle de la bufanda se puede apreciar muy bien la diferencia de nitidez.

Tan solo teneis que probar distintas configuraciones hasta dar con un grado de enfoque que os satisfaga.



[Consigue tu Disparador Remoto por Menos de 5€](#)

Los disparadores ofrecen infinidad de posibilidades en fotografía. Y ahora, puedes conseguir el tuyo a un precio increíble [si lo compras en eBay](#)

[Las 11 Claves para Comprar en eBay sin Correr Riesgos](#) |
[Como comprar en eBay un Disparador Remoto](#) |
[¡¡ Ir a eBay Ahora !!](#)

Enlaces Relacionados

- [Enfocando nuestras Fotos: Cómo, Cuándo y Por Qué Enfocar una Fotografía](#)
- [Caso de Aplicación: Dramatiza tus Retratos Enfocando con el Filtro Paso Alto](#)
- [Enfocando con la Máscara de Enfoque](#)

[¿Es tu Primera Vez por Aquí?](#)

Echa un vistazo a [los mejores artículos de dZoom](#).
Descubre mucho más sobre [Photoshop](#) · [Retoque](#) · [Trucos](#)

¿Te Gustó el Artículo? [¡¡ Añádelo a del.icio.us !!](#)

5 comentarios a 'Enfocando con el Filtro de Paso Alto - Serie Enfoque #2'

[Raúl](#)

hace 35 días

Esta bien esta manera de trabajar, hace mucho tiempo que la empleo. Pero más que enfocar es resaltar y tiene otras aplicaciones este filtro paso alto.

Interesante los temas que tratas.

Sugerencias

hace unos pocos segundos

[¿Curso fotografía canon?](#)

Saca más de ti y de tu cámara ¡Haz el curso gratis de fotografía!

[Tutorial Photoshop](#)

Curso de Freehand y Photoshop ¡Aprende ya Diseño Publicitario!

Luis

hace 35 días

Excelente, siempre había dudado de mi pulso, puesto que veía fotos perfectamente nítidas de otros fotógrafos con la misma cámara.. Hasta hoy puedo ver una foto mía con esa nitidez..

saludos

[Klaus](#)

hace 35 días

Excelente! Mis felicitaciones y agradecimientos por este y todo el resto de tus artículos. Es de verdad material de calidad, se nota esmero en las publicaciones que haces. Y además son muy útiles!

@Raúl: Que otros usos le das tu a este filtro?

Carlink

hace 33 días

Excelente tutorial !!!! Es una pasada lo bien que tratáis los temas y lo mucho que aprendo. Muchas gracias por todos ellos y seguir así. Enhorabuena

Baalam

hace 32 días

Por acá en México diríamos que son Ustedes bien chingones. Muchas gracias. Son muy, muy útiles sus recomendaciones.

Deja un Comentario

2003-2007 © Camaras digitales y fotografía en dZoom

[Cómo Anunciarse](#) | [Aviso Legal](#) | [Política de Privacidad](#) | 